



# Interfolio tối ưu quy trình quản lý giảng viên với chiến lược dữ liệu đám mây tối tân

Interfolio tin rằng *người thông minh xứng đáng có được công nghệ thông minh*. Được hỗ trợ bởi hơn **300** tổ chức giáo dục đại học trên toàn cầu như **Cal Poly, Northwestern và NYU**, dịch vụ phần mềm của họ giúp theo dõi quy trình tuyển dụng giảng viên, đơn giản hóa hoạt động cấp phép và báo cáo hoạt động, đồng thời cải thiện quy trình thăng chức, bổ nhiệm và đánh giá.

## Thông tin công ty

Nhóm: Nhóm BI

Ngành nghề: Giáo dục,  
Công nghệ

Vai trò: Chuyên viên  
phân tích, Kỹ sư dữ liệu



#### Quản lý vòng đời

Quản lý vòng đời của Interfolio nâng cao tính minh bạch của quá trình bổ nhiệm và thăng chức trong nội bộ trường, xuyên suốt sự nghiệp của giảng viên.



#### Tìm kiếm

Tính năng tìm kiếm bao gồm toàn bộ quá trình tuyển dụng học thuật - gồm danh sách công việc và đơn đăng ký, thư bảo mật, đánh giá của ủy ban công chứng, dữ liệu đa dạng, vv.



#### Báo cáo hoạt động giảng viên

Báo cáo hoạt động giảng viên (Faculty180) cung cấp thông tin như chứng nhận, CV, siêu dữ liệu và báo cáo, đồng thời truyền cảm hứng cho các học giả chia sẻ câu chuyện của họ.



#### Đánh giá, Thăng cấp & Nhiệm kỳ

Trong quản trị giáo dục: Quy trình đánh giá, thăng chức & kéo dài nhiệm kỳ đòi hỏi tính linh hoạt, phù hợp với ban lãnh đạo trường để có thể đánh giá chuyên môn học thuật online.



#### Dossier

Tính năng Dossier giúp quản lý và gửi đề xuất chứng từ, sơ yếu lý lịch và thông tin tài liệu chuyên ngành học thuật khác.



#### Researchfish

Nhà tài trợ, trường đại học và trung tâm nghiên cứu trên toàn thế giới sử dụng **Researchfish** của Interfolio để theo dõi, nghiên cứu và truyền tải các công trình nghiên cứu của họ.

Khi lượng người dùng của *Interfolio* tăng lên cùng với khối lượng dữ liệu, Kiến trúc sư **Joe Brislin** hiểu rằng cần tìm kiếm một chiến lược dữ liệu tối ưu hơn. Giải pháp này cần hợp nhất dữ liệu nội bộ để trao quyền cho các nhóm trong *Interfolio*, cung cấp quy trình báo cáo hợp lý hơn cho QBR (Quarterly Business Review - Đánh giá kinh doanh hàng quý) với các khách hàng quan trọng. Đồng thời, cần sự linh hoạt và khả năng mở rộng và hơn hết có thể nhúng trong nền tảng Interfolio.

## Thách thức: Đồng nhất trong việc xử lý dữ liệu nội bộ

Trên thị trường có rất nhiều bên cung cấp nền tảng phân tích dữ liệu nội bộ, **Joe Brislin** đối diện với thách thức phải lựa chọn nền tảng BI và nền tảng dữ liệu đám mây có khả năng xử lý nhiều nguồn dữ liệu, mô hình phức tạp và hỗ trợ tạo bảng dữ liệu đơn giản.

*Interfolio* sử dụng phân tích nội bộ riêng rẽ cho từng dự án nhỏ lẻ và **Joe** mong muốn một giải pháp toàn diện để xử lý tất cả cùng lúc. Đối với các doanh nghiệp giáo dục, giảng viên của họ đăng ký sử dụng ứng dụng *Dossier*. Trong đó, họ có thể tạo và nộp hồ sơ, xin trợ cấp, tư vấn hoặc ứng tuyển vị trí mới. Một số công cụ BI đã cho phép nhóm quản lý số liệu và báo cáo người dùng SaaS, nhưng khi tập dữ liệu tăng đột biến, công cụ đó hoạt động kém hiệu quả hoặc không thể mở rộng.

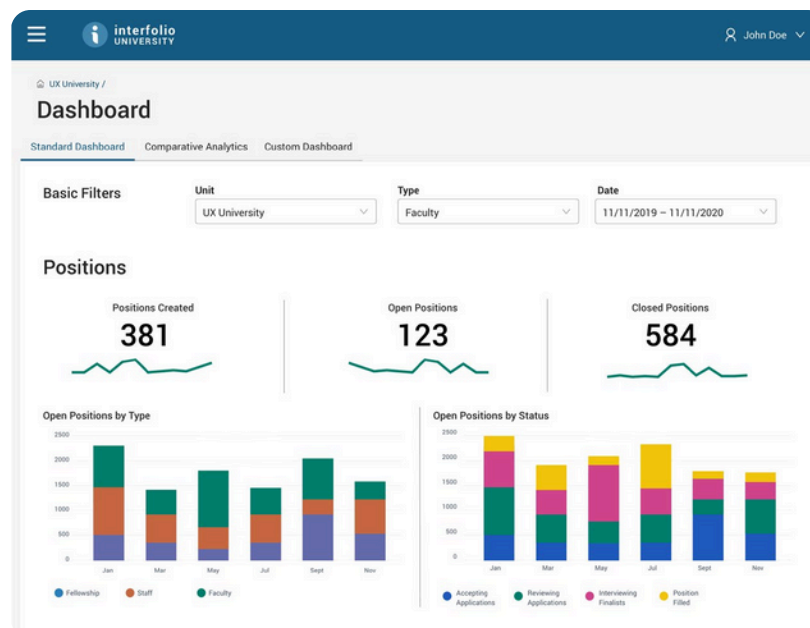
Doanh nghiệp muốn tối ưu hóa dữ liệu báo cáo cho việc đánh giá hoạt động kinh doanh hàng quý. Sử dụng quá nhiều ứng dụng như **Quikbooks, Salesforce và Pendo** gây ra sự sao nhãng, kém tập trung. Người quản lý cần một phương pháp thống nhất hơn để tính toán ROI cho từng tài khoản mà họ quản lý. Dù đã dùng một nền tảng BI kết hợp với giải pháp nội bộ để quản lý quy trình báo cáo, cả hai đều không đủ linh hoạt để mở rộng nguồn dữ liệu.

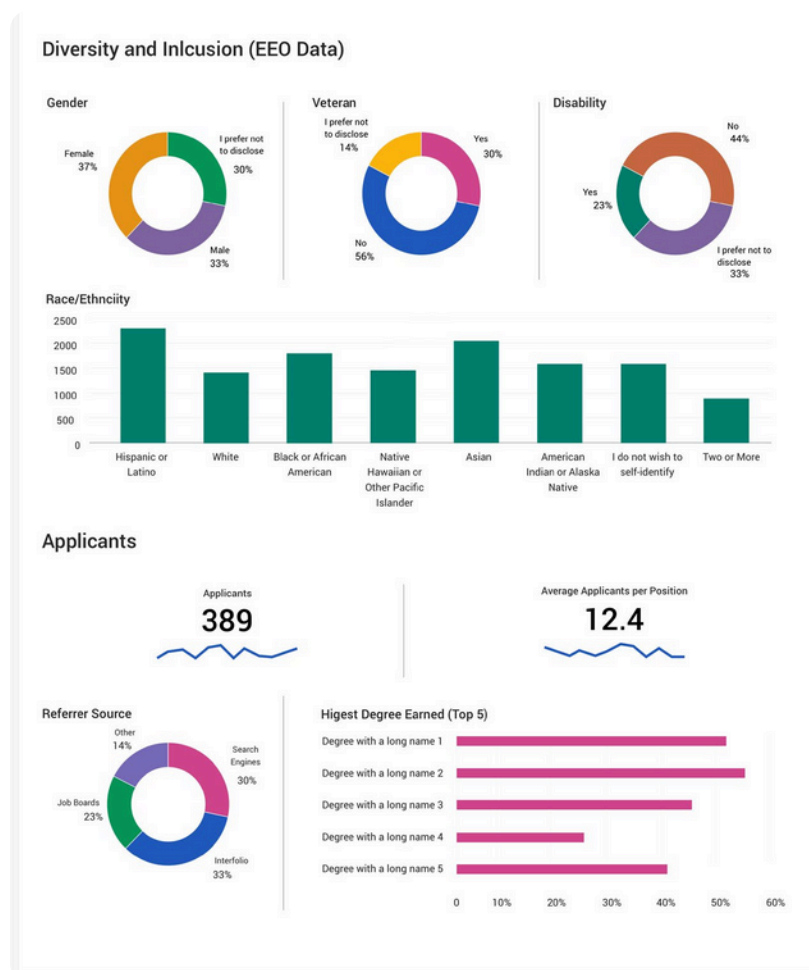
## Giải pháp: Chiến lược dữ liệu đám mây của Sisense và Snowflake

Nói về quá trình lựa chọn, **Joe** nhận thấy rằng “một yếu tố khi cân nhắc lựa chọn giải pháp BI là khả năng cho phép các tổ chức **tự sử dụng**”. Cùng thời điểm *Interfolio* biết đến *Sisense*, **Joe** cũng đang tìm hiểu về kho dữ liệu đám mây. **Joe** nói: “Vào thời điểm đó, chúng tôi đã có một kho dữ liệu. “Về cơ bản nó là kho dữ liệu được xây dựng trên cơ sở dữ liệu *Postgres*.”

**Joe** hiểu rằng nếu đầu tư vào *Sisense*, họ cần một kho dữ liệu hoạt động đủ tốt để có thể mở rộng theo quy mô doanh nghiệp vì nhu cầu về dữ liệu và phân tích tăng lên. Với *Sisense* và *Snowflake*, hiệu suất, khả năng mở rộng và bảo trì sẽ không còn là vấn đề nữa. Nền tảng *Sisense* cung cấp tính linh hoạt để chuẩn bị, truy vấn và quản lý dữ liệu trong *Snowflake*, cung cấp 2 dạng trải nghiệm là code và web-based, visual data modeling. Lựa chọn kết nối dữ liệu qua hình thức trực tiếp (live) hoặc trong bộ nhớ (in-memory), *Interfolio* có thể rút ra được những thông tin trọng yếu từ dữ liệu, không giới hạn dung lượng.

Khi các dự án đầu tiên được triển khai, *phân tích nhúng* nằm trong danh sách ưu tiên của **Joe** – Cụ thể, *Sisense* giúp *nhúng báo cáo dữ liệu* trong ứng dụng Faculty Search (Tìm kiếm Khoa) của *Interfolio*. **Joe** cho biết: “Hơn bao giờ hết, các tổ chức đang quan tâm đến hoạt động tuyển dụng và đặc biệt quan tâm đến việc đảm bảo các hoạt động tuyển dụng tuân thủ các nguyên tắc EEO”. “Giờ đây, tất cả các nguồn dữ liệu chuyên ngành từ bên thứ 3 đều được tích hợp vào quy trình phân tích. Chúng tôi bắt đầu nghĩ đến việc kết nối với các bộ dữ liệu từ bên ngoài, cho phép các tổ chức giáo dục nắm được vị trí, tình hình kinh doanh của họ một cách tổng quan nhất.”





## Thành tựu đạt được

Hiện nay, **Joe** và ban lãnh đạo đã trao quyền cho các phòng ban để họ có thể tự kiểm soát dữ liệu của mình. Xây dựng một tổ chức dựa trên dữ liệu là cả một quá trình, nhưng với các nền tảng phù hợp, họ đã khởi lên sự tò mò và mong muốn tìm hiểu về dữ liệu trong nội bộ công ty. **Joe** cho biết: “Khi các phòng ban nội bộ đã làm quen với những dữ liệu họ được cấp quyền, chúng tôi trao quyền thiết kế dữ liệu của riêng họ, thay vì xây dựng sẵn những bảng biểu mẫu. Với *Snowflake*, lấy dữ liệu bổ sung bất kỳ một cách dễ dàng, và họ có thể yêu cầu trực tiếp trong nền tảng Sisense để dữ liệu luôn được cập nhật với những thông tin chi tiết mới nhất.”

Đối với **Joe**, tốc độ và hiệu quả là điều quan trọng nhất, đặc biệt trong bối cảnh kinh doanh 2020.



Sisense và Snowflake đã nâng cao hiệu suất của chúng tôi theo cấp số nhân. Các dự án đặc biệt được triển khai dễ dàng là minh chứng cho sự lựa chọn đúng đắn khi xây dựng ngăn xếp dữ liệu.

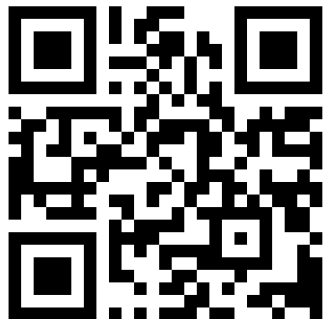
Joe Brislin, Kiến trúc sư trưởng tại Interfolio

Khi nhân viên công ty chuyển sang mô hình làm việc online/ WFH (work from home) do ảnh hưởng của COVID-19, **Joe** và đội nhóm nhận thấy cần tìm hiểu các ứng dụng cần thiết để đảm bảo nhân viên của *Interfolio* được hỗ trợ và tạo điều kiện làm việc tốt nhất. Những công việc trước đây mất cả tháng để hoàn thành, nay họ chỉ mất một tuần trong môi trường dữ liệu *Sisense* và *Snowflake*.

Hàng ngàn các công ty khác cũng đang tận dụng ưu thế vượt trội của *Sisense* để thúc đẩy sự phát triển bền vững...



Trân  
trọng  
Cảm  
ơn



### Liên hệ

(+84) 961 916 131

resolve.com.vn

resolve@resolve.com.vn

N04 Trang Tien, tầng 4, tòa M5, số 91 Nguyễn Chí Thanh, Phường Láng Hạ, Quận Đống Đa, Thành phố Hà Nội.